

RELIABLE

APC NetShelter 9000シリーズ Rack Power Distribution Unit

apc.com/jp

Life Is On

Schneider
Electric

NetShelter Rack Power Distribution 9000シリーズ 特長



環境温度60℃

IT機器の排熱による高温環境にも適用する環境温度60℃対応



ハイブリットアウトレット

耐熱性に優れたIEC C15、C21アウトレットはIEC C13、C19アウトレットとして使用可能

- ・C13/C15共用アウトレット：
C14およびC16インレットコード対応
- ・C19/C21共用アウトレット：
C20およびC22インレットコード対応

高保持アウトレット

C13/C15、C19/C21アウトレットは従来比約2倍のコード保持力を実現し、不意のコード抜けによるIT機器のシャットダウンリスクを低減



測定精度1%

IEC 62053-21 Class 1準拠し高い測定精度を実現



ワイヤレスネットワーク

オプションのUSB Wi-Fiデバイスを利用してケーブルレスでネットワークへ接続

*オプションのUSB Wi-Fiデバイスは今後発売予定、またラックマウントPDUは将来製造モデルより対応予定



温度・湿度センサー対応

オプションの温度センサー(AP9335T)、または温湿度センサー(AP9335TH)を接続し、ラック内および周辺環境を監視

※温度センサー、温湿度センサーは3ページを参照ください。



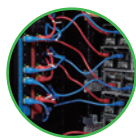
最大32台のネットワークポートシェアリング

1つのIPアドレスから最大32台のPDUを接続および管理し、ネットワークスイッチとケーブル接続に必要なコストを削減



無償保証3年、最大6年の延長保証

従来より1年長い無償保証3年に加え、オプションの延長保証3年と合わせて6年の長期サポートを実現



オプションのロック式コード

C13/C15、C19/C21アウトレットはオプションのロック式コードに対応。0.6m、1.2m、1.8mのコード長、また黒、赤、青のコード色をラインアップし、用途に応じた使い分けが可能

※ロック式コードのラインアップは3ページを参照ください。



ツールレスラックマウント

NetShelter SXラックへ工具なしでワンタッチ搭載可能。

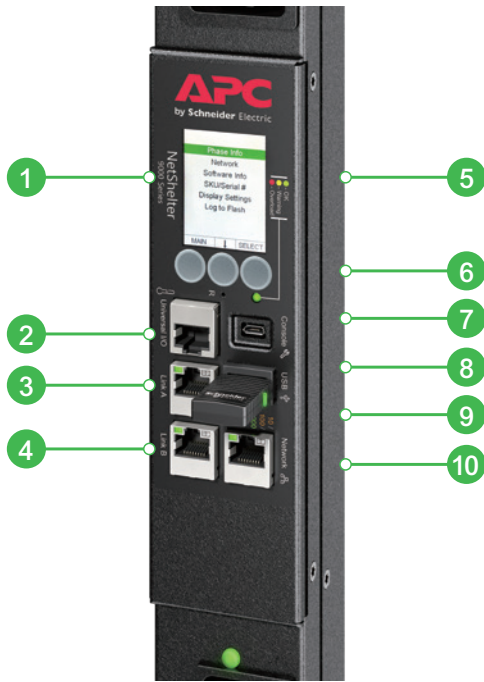
※他社製ラックへの搭載は同梱のブラケット、オプションのAR7711、またはラックメーカーのオプションを利用して搭載してください。

製品型番	Rack U	公称入力電圧	定格 (Amp/kVA)	入力プラグ	出力コンセント
Switched Rack-Mount PDU					
APDU9941	0	単相200V	30A	NEMA L6-30P	(21) IEC C13 / (3) IEC C13
APDU9959J	0	単相100V, 単相200V※	16A	IEC C22インレット (C21~L6-20Pコード同梱)	(21) IEC C13 / (3) IEC C13

※同梱のC21~L6-20Pコードを使用した場合は、単相200VACに適合します。




APC Network Management Card 3 機能

- ・Gigabit Ethernet (1000Base-T)
- ・見やすい高精細カラーディスプレイ
- ・ローカルディスプレイに加え、リモートから状態監視と設定が可能
- ・Web、SNMP、EcoStruxure、Redfishに対応したネットワーク管理インターフェース



項目	機能
① カラー ディスプレイ	状態表示、設定
② センサーポート	温度・温湿度 センサーポート
③ RS485イン	ネットワークポート シェアリング用
④ RS485アウト	ネットワークポート シェアリング用
⑤ LED	負荷状態表示(緑・黄・赤)
⑥ 機能ボタン	選定・スクロール・設定用ボタン
⑦ リセットボタン	ネットワーク リセット用
⑧ コンソールポート	コンソール接続用Micro-USBポート
⑨ USBポート	ファームウェア更新、WiFiデバイス用
⑩ ネットワークポート	Ethernet接続用

NetShelter 9000 Rack PDUシリーズの電源コード、 入力ケーブル、温湿度環境センサー アクセサリー

ロック機能付IECアウトレット電源コード 型番表				
コードタイプ (6本入)	ケーブル 色	ストレートタイプ	直角タイプ	コード長 (m)
C13(to C14) 	黒	AP8702S-WW	AP8702R-WW	0.6
	赤	AP8702S-WWX340	-	0.6
	青	AP8702S-WWX590	-	0.6
	黒	AP8704S-WW	AP8704R-WW	1.2
	赤	AP8704S-WWX340	-	1.2
	青	AP8704S-WWX590	-	1.2
	黒	AP8706S-WW	AP8706R-WW	1.8
	赤	AP8706S-WWX340	-	1.8
C19(to C20) 	黒	AP8712S	AP8712R	0.6
	黒	AP8714S	AP8714R	1.2
	黒	AP8716S	AP8716R	1.8
5-15R(to C14) 	黒	AP8717	-	0.25

※直角タイプは右向き、左向きが各3個ずつセットになっています。

環境監視センサー		
温度センサー	AP9335T (4m)	
温湿度センサー	AP9335TH (4m)	

SwitchedラックマウントPDU仕様

製品シリーズ		NetShelter 9000 Series Switched Rack Power Distribution	
製品型番	APDU9941	APDU9959J	
寸法・質量			
本体寸法 (H×W×D) [mm]	1829×55×46	1797×55×46	
ラックユニット	OU *1		
本体質量 [kg]	8.5	5.6	
梱包寸法 (H×W×D) [mm]	2040×165×124	2002×165×114	
梱包質量 [kg]	10.5	8.2	
電気仕様			
公称入力電圧	単相200VAC 50/60Hz	単相100VAC, 単相200VAC 50/60Hz *2	
定格 (Amp/kVA)	30A *3	16A	
入カプラグ	NEMA L6-30P	IEC C22インレット(L6-20P: 同梱コード使用時)	
入力配線	単相2線アース付き		
入カケーブル長 [m]	3.0	3.0 (同梱コード)	
出力コンセント(口数)	(21) IEC C13/C15, (3) IEC C19/C21	(21) IEC C13/C15, (3) IEC C19/C21	
出力電圧	単相200VAC	単相100VAC, 単相200VAC *2	
出力配線	単相2線アース付き		
内部ブレーカー容量 (バンク数)	(2) 20A	-	
バンク	バンク1 : (11) IEC C13/C15, (1) IEC C19/C21 バンク2 : (10) IEC C13/C15, (2) IEC C19/C21	バンク1 : (21) IEC C13/C15, (3) IEC C19/C21	
計測・表示			
電流表示精度	±1%		
表示	本体ディスプレイ:電流, 電圧, 電力, Web管理画面: 電流, 電圧, 電力, 電力量		
インターフェイス	Micro USB(コンソール), USB(ファームウェアアップデート, ログダウンロード), RJ45(Ethernet), リンクAおよびB(ネットワークポートシェアリング), Universal I/O(環境センサー)		
環境			
使用環境	最大高度3,000m, 湿度5~95%, 温度-5~60℃ (結露なきこと)		
保管環境	最大高度15,000m, 湿度5~95%, 温度-25~65℃ (結露なきこと)		
その他	屋内にて利用のこと		
その他			
認証	cULus 62368-1, PSE, RoHS, FCC Part 15 / ICES 003	cULus 62368-1, PSE, RoHS, FCC Part 15 / ICES 003	
製品保証	3年間		

*1 工具無しでNetShelter SX 42U以上の背面に取り付けることが可能です。

*2 同梱のC21~L6-20Pコードを使用した場合は、単相200VACに適合します。

*3 UL:上記定格電流の80%とします。

・Switched Plus/SwitchedラックマウントPDUのファームウェアのアップグレード作業を希望される場合は弊社ホームページから無償ダウンロードが可能です。

お客様の責任において実施いただけますようお願いいたします。なおアップグレード作業の異常終了や誤操作に伴う機器の破損、動作不良に関しまして、

弊社では一切の責任を負いかねますので予めご了承ください。

・APDU9959Jは同一機での100V・200V使用の併用はできません。

・APDU9959Jを複数ユニット使用して100V・200V混在環境で使用される場合は、100V使用中か200V使用中であるか識別できるよう機器に目印を付けることを推奨します。



詳細はウェブサイトをご覧ください

シュナイダーエレクトリック株式会社

〒108-0023 東京都港区芝浦2-15-6 オアーズ芝浦MJビル

TEL:03-5931-7500 FAX:03-3455-2030

WEBサポート:http://www.apc.co.jp/support_contact/

・製品の海外使用について

本カタログ記載の製品は日本国内専用の仕様で製作されております。

海外ではご使用できません。

電源事情等が異なる海外でのご使用は重大な損害の原因になることが

ありますので保証いたしかねます。ご了承ください。

・価格は為替の変動等により予告なしに変更する場合があります。

・予告なしに一部意匠および仕様を変更する場合があります。

・記載された社名、製品名は各社の商標または登録商標です。

販売店